

BACCALAURÉAT PROFESSIONNEL  
Artisanat et Métiers d'Art  
Option Communication Visuelle Pluri Média

SESSION 2024

E2

ÉTUDE CRITIQUE D'ŒUVRES RELEVANT DES ARTS

VISUELS ET DU

DESIGN DE COMMUNICATION

Durée : 2 heures  
Coefficient : 3

SUJET

L'usage de la calculatrice ou tout autre matériel est interdit.  
Aucun document autorisé.

Ce sujet comporte 8 pages numérotées de 1/8 à 8/8,  
assurez-vous qu'il est complet.

Vous composerez directement sur le sujet.  
Vous devez rendre à la fin de l'épreuve la totalité du sujet dans une copie  
d'examen anonymée.

- L'évaluation prend en compte :**
- la justesse des précisions données dans un contexte historique de référence ;
  - la précision et la justesse du vocabulaire utilisé ;
  - la valeur démonstrative des relevés et croquis explicatifs effectués ;
  - la pertinence de l'analyse ;
  - la maîtrise de l'expression écrite et graphique.

BAC PROFESSIONNEL A.M.A. Communication Visuelle Pluri Média	Code : AP 2406-AMA C 2 1	Session 2024	SUJET
ÉPREUVE E2 - U2	Durée : 2 heures	Coefficient 3	Page 1/8



# L'ART ET LA GUERRE

L'art nous invite à nous interroger sur les intentions de la représentation de la guerre. Soit la mêlée d'un combat pour magnifier la figure héroïque d'un roi, soit une retraite pour signifier la souffrance endurée par les soldats ou bien encore un désastre pour exprimer la folie meurtrière de la guerre à l'encontre des populations. Comment évoluent les représentations de la guerre de la glorification à la dénonciation. L'art pour représenter ? Dénoncer ? Raconter ? Mobiliser ? Se révolter ? Penser ? Panser ? Ne jamais oublier...

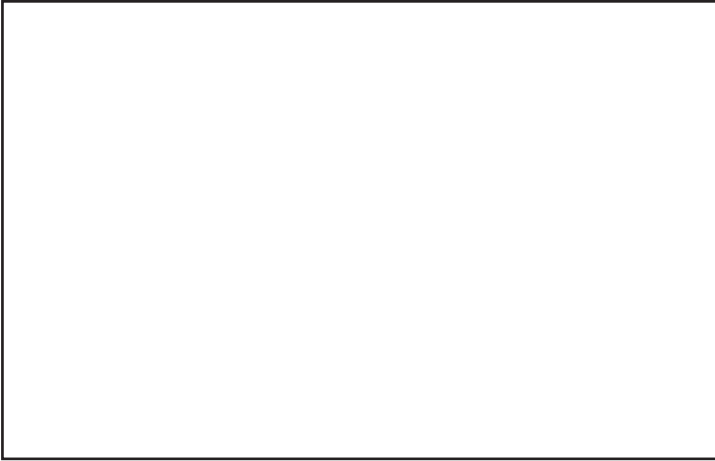
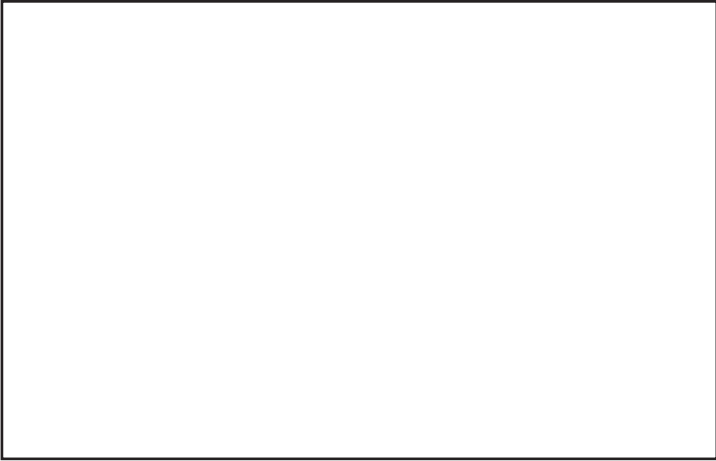
## SOUFFRANCE ET DÉSOLATION

PARTIE 1

/20 points

QUESTION 1

- 1.1 Retrouver les noms des auteurs et les titres des deux œuvres ci-contre. /1 pt
- 1.2 Schématiser la composition de chacun de ces tableaux dans les cadres ci-dessous. /1 pt



Titre de l'œuvre : .....

Nom de l'auteur : .....

Titre de l'œuvre : .....

Nom de l'auteur : .....

- 1.3 Comparer la composition des tableaux : construction, plans. /2 pts

.....

.....

.....

.....

.....

- 1.4 Quel est la symbolique de la lumière dans ces œuvres ? /1/pt

.....

.....

.....

.....



BAC PROFESSIONNEL A.M.A. Communication Visuelle Pluri Média	Code : AP 2406-AMA C 2 1	Session 2024	SUJET
ÉPREUVE E2 - U2	Durée : 2 heures	Coefficient 3	Page 2/8



VILLES AGITÉES ET FOULES RÉVOLTÉES

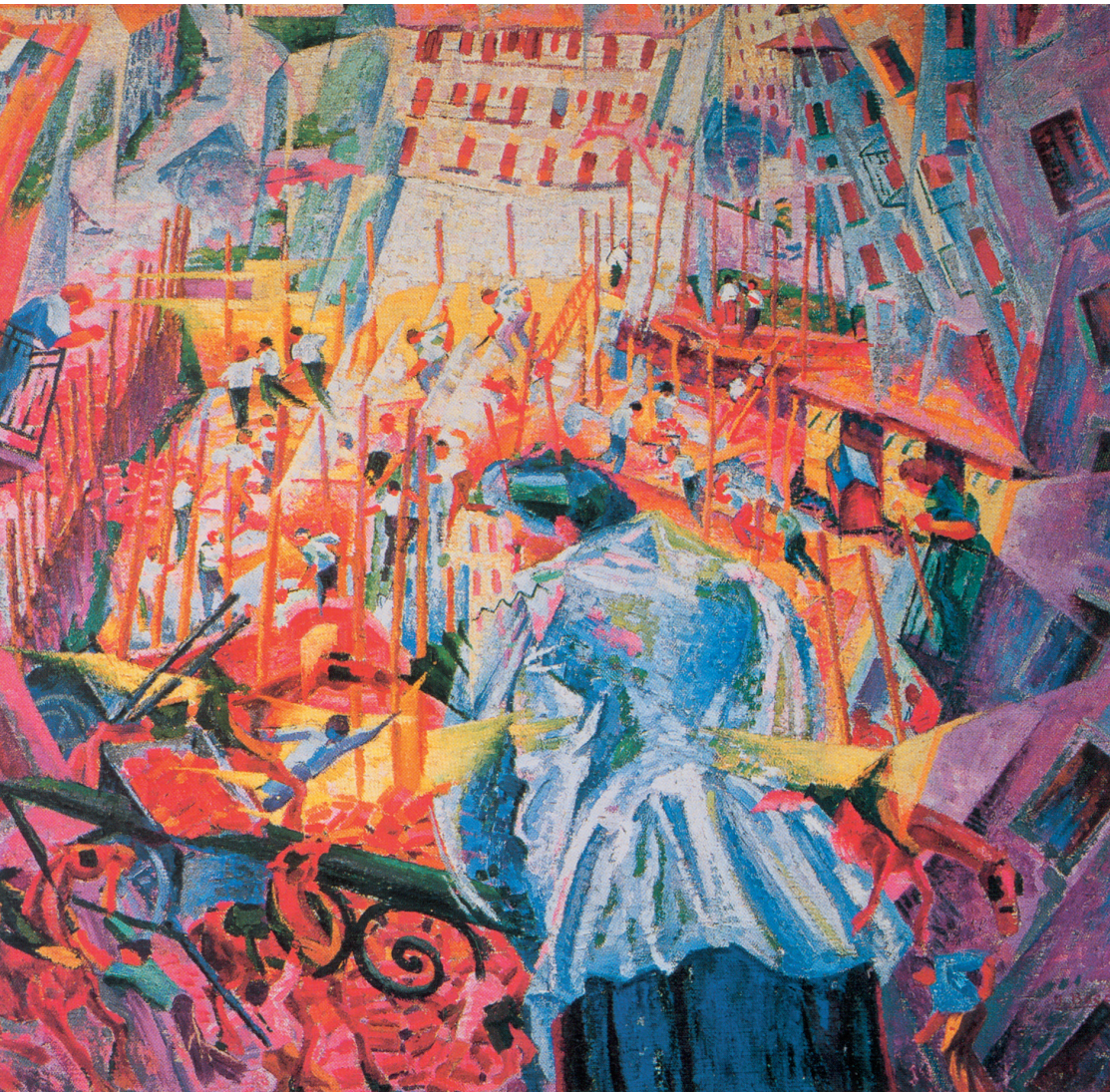
Le futurisme, créé par des artistes italiens suite à l'édition du Manifeste du futurisme par Filippo Marinetti, naît en 1909. Il se place dans un contexte d'avant-guerre où le climat politique et social est particulièrement tendu.



Russolo, *La Rivolta*, 1911.



Boccioni, *La charge des lanciers*, 1915.



Umberto Boccioni,  
*La rue entre dans la maison*, 1911,  
100 x 100,6 cm.

QUESTION 2

2.1 Observer les œuvres ci-contre, puis citer au moins 3 adjectifs pour les caractériser. /1.5 pt

1-..... 2-..... 3-.....

2.2 Quels sont les thèmes favoris des artistes appartenant au futurisme ? /1 pt

.....  
.....  
.....

2.3 Par quels procédés graphiques traduisent-ils ces thèmes ? /1 pt

.....  
.....  
.....

2.4 Quel autre mouvement, qui s'est développé en France simultanément au futurisme, utilisait la multiplication des points de vue dans un même espace ? Basez-vous sur le tableau ci-dessous. /1 pt

.....



2.5 Citer un des artistes majeurs de ce mouvement. /0,5 pt

.....

2.6 Décrire les formes utilisées par l'artiste pour créer cette décomposition. /2 pts

.....  
.....  
.....

BAC PROFESSIONNEL A.M.A. Communication Visuelle Pluri Média	Code : AP 2406-AMA C 2 1	Session 2024	SUJET
ÉPREUVE E2 - U2	Durée : 2 heures	Coefficient 3	Page 3/8



LA GUERRE S’INVITE DANS NOTRE INCONSCIENT



A. Salvador Dali, *Le visage de la guerre*, 1940.



B. Savador Dali, *Araignée du soir, Espoir*, 1940.

QUESTION 3

3.1 À quel mouvement appartiennent ces œuvres ? Préciser les principes fondamentaux propres à ce mouvement. /1 pt

.....

.....

3.2 À partir d'observations précises d'éléments plastiques forts, nommer 3 éléments particuliers de ces œuvres pour justifier vos réponses (documents A & B). /3 pts

.....

.....

.....

.....

.....

.....

3.3 Expliquer dans quel contexte mondial ces œuvres ont été réalisées. Quels sont les régimes politiques dénoncés ? /2 pts

.....

.....

.....

3.4 Quel est le message que Salvador Dali a voulu faire passer avec ce « Visage de la Guerre » (document A) ? /2 pts

.....

.....

.....

.....

.....

.....

.....

.....

BAC PROFESSIONNEL A.M.A. Communication Visuelle Pluri Média	Code : AP 2406-AMA C 2 1	Session 2024	SUJET
ÉPREUVE E2 - U2	Durée : 2 heures	Coefficient 3	Page 4/8



« **NOUS VOULONS GLORIFIER LA GUERRE - SEULE HYGIÈNE DU MONDE** »  
[extrait du manifeste de Marinetti]

Benito Mussolini est le commanditaire de l’œuvre.  
Benito Mussolini : Homme d’État italien (Dovia di Predappio, Romagne, 1883 - Giulino di Mezzegra, Côte, 1945). Au lendemain de la marche sur Rome, fin octobre 1922, Benito Mussolini établit la première dictature fasciste en Europe. Son alliance avec l’Allemagne hitlérienne entraîna l’Italie dans le chaos de la défaite au cours de la Seconde Guerre mondiale (Dictionnaire Larousse).



Alfredo Gauro Ambrosi,  
*Aeroritratto di Mussolini aviatore*, 1930.  
Huile sur toile, 320 x 200 cm.

**QUESTION 4**  
**4.1** Derrière le portrait de Mussolini on peut voir la ville de Rome. Quelle idée veut transmettre le peintre en mettant en lien le portrait de Mussolini et la ville de Rome ? /2 pts

**4.2** En quoi cette peinture est-elle une œuvre de propagande ? /2 pts

BAC PROFESSIONNEL A.M.A. Communication Visuelle Pluri Média	Code : AP 2406-AMA C 2 1	Session 2024	SUJET
ÉPREUVE E2 - U2	Durée : 2 heures	Coefficient 3	Page 5/8



TENDANCES ABSTRAITES ET GESTUELLES DE LA GUERRE

Antoni Tàpies a révolutionné la peinture. L’œuvre de l’artiste catalan, Antoni Tàpies, témoigne d’un intense travail de la matière. Ses expérimentations et son univers de signes, dans lequel la croix tient une place prépondérante, l’ont imposé comme l’un des plus grands artistes du XX<sup>e</sup> siècle.

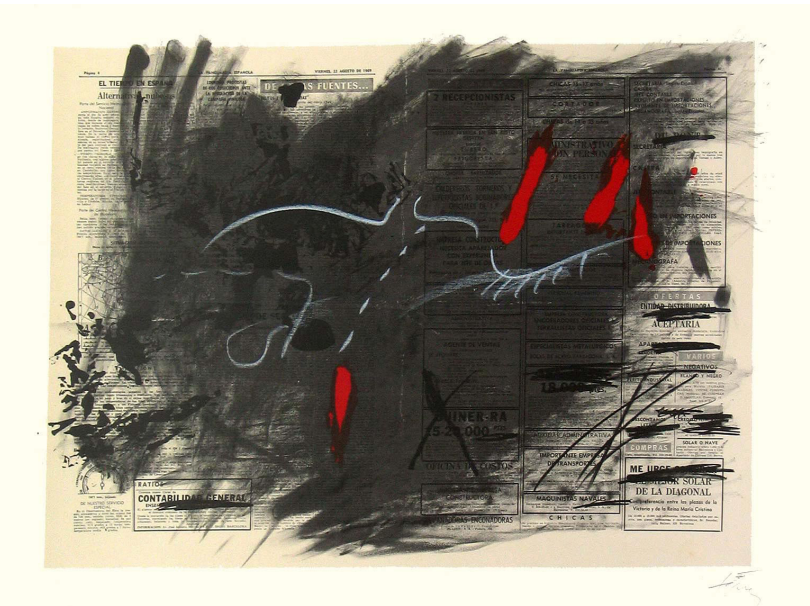
En rupture avec l’académisme franquiste et influencé par les mouvements dadaïste et surréaliste, précurseur de l’Arte Povera, il introduit dans ses œuvres des matériaux réputés non picturaux jusqu’à créer un véritable relief sur la toile, s’apparentant parfois à une sculpture.



Croix et terre, 1975.



Petite matière rouge, 1977.



Nocturne matinal, 1970.



Portes couvertes, 1995.



L'esprit catalan, 1978.

QUESTION 5

5.1 Citer les matériaux utilisés par Antoni Tàpies dans les œuvres ci-contre. /2 pts

.....

.....

.....

5.2 En quoi l'utilisation de ces matériaux fait-elle référence à la guerre et la mort ? /1 pt

.....

.....

.....

.....

5.3 Relever les éléments graphiques qui renforcent la thématique de la guerre ou de la mort. /1 pt

.....

.....

.....

.....

.....

.....

5.4 En quoi la trace et le geste ont-ils permis à Antoni Tàpies de représenter l'idée de la guerre et de la mort ? /1 pt

.....

.....

.....

BAC PROFESSIONNEL A.M.A. Communication Visuelle Pluri Média	Code : AP 2406-AMA C 2 1	Session 2024	SUJET
ÉPREUVE E2 - U2	Durée : 2 heures	Coefficient 3	Page 6/8





Christian Boltanski, *Personnes*.  
Installation visuelle et sonore pour Monumenta, nef du Grand Palais, Paris.  
Janvier-février 2010.

Christian BOLTANSKI est né en 1944, à Paris, à la fin de la Seconde Guerre mondiale, d'un père juif d'origine russe et d'une mère corse chrétienne. Il est resté marqué par le souvenir de l'Holocauste. En effet, dans son enfance, il a baigné dans un environnement où sa famille n'a eu de cesse de raconter cet épisode noir de l'histoire.

QUESTION 6

Devant un grand tas de vêtements (32 tonnes), sont disposés, de manière rigoureuse, alignés, des carrés d'habits. Auprès de chaque carré, au sommet des poteaux métalliques, est diffusé le son de battements de cœurs de personnes différentes : souvenirs de ces gens. Une grue ne cesse de prendre au hasard des linges du grand tas puis les rejette.

Investissant l'ensemble de la grande nef du Grand Palais à Paris, Boltanski crée un lieu où le son est aussi important que le visuel. C'est une œuvre visuelle, mais aussi sonore. Il a également choisi de réaliser son installation durant l'hiver et a refusé le chauffage, pour que le spectateur puisse éprouver le froid. *Personnes* est une création à caractère éphémère. Selon la volonté de l'artiste, les éléments qui la constituent seront recyclés à l'issue de l'exposition.

6.1 Comment interprétez-vous le titre de cette œuvre « *Personnes* » ? /2 pts

.....

.....

.....

.....

6.2 Que peuvent évoquer, selon vous, les carrés de vêtements ? /1 pt

.....

.....

.....

.....

6.3 Par ce tas de vêtements et cette grue qui les prend au hasard, à quoi peut faire référence Boltanski ? /1 pt

.....

.....

.....

6.4 En nous faisant ressentir le froid, écouter les battements des cœurs, sentir l'odeur des vieux vêtements, que cherche Boltanski ? /2 pts

.....

.....

.....

.....

BAC PROFESSIONNEL A.M.A. Communication Visuelle Pluri Média	Code : AP 2406-AMA C 2 1	Session 2024	SUJET
ÉPREUVE E2 - U2	Durée : 2 heures	Coefficient 3	Page 7/8



LA GUERRE D’AUJOURD’HUI

LA FRESQUE MONUMENTALE DE JR EN SOUTIEN À L’UKRAINE

L’artiste JR dévoilait une fresque éphémère de 45 mètres de long en plein cœur de Lviv (Ukraine), à partir de la photographie d’une petite fille arborant un sourire plein d’espoir. Une fresque à présent vendue dont les bénéfices serviront à venir en aide aux réfugiés ukrainiens.

Connu pour ses collages géants en forme de trompe-l’œil aux quatre coins du monde (des pyramides de Gizeh à l’esplanade du Trocadéro), le street artiste français JR a de nouveau fait parler de lui le 17 mars 2022 en dévoilant les coulisses de sa nouvelle création. Une fresque de plus de quarante mètres de long, installée devant l’opéra de Lviv, à 70 kilomètres de la frontière polonaise, à l’effigie d’une petite fille ukrainienne souriante, Valeriia. Photographiée par drone, la fresque a été collectivement déployée par plus d’une centaine de personnes devant l’opéra national de Lviv, à la veille de bombardements autour de l’aéroport de cette ville de l’ouest ukrainien jusqu’à présent relativement épargnée par le conflit. Un message d’espoir qui fera ainsi la Une du magazine Time.



Tweet du Huffington post du 17 mars 2022 au sujet de la fresque de JR.



JR, *Fresque éphémère*, Lviv (Ukraine), 2022.



Couverture du magazine « Time » du 28 mars 2022, « The resilience of Ukraine ».

QUESTION 7

7.1 En quoi l’œuvre de JR est-elle éphémère ?

/1 pt

.....

.....

.....

7.2 D’après vous, quels médias de diffusion ont permis à JR de sensibiliser le monde entier et le plus rapidement possible sur la guerre en Ukraine et quel serait le public visé ?

/1 pt

.....

.....

.....

7.3 Cette œuvre a été reprise en couverture du grand journal d’information américain *Time*. Quel public supplémentaire permet-il de sensibiliser à la guerre en Ukraine ?

/1 pt

.....

.....

.....

7.4 En observant le travail de JR, quel est selon vous le rôle de l’Art dans une période de conflit ? /2 pts

.....

.....

.....

.....

.....

.....

BAC PROFESSIONNEL A.M.A. Communication Visuelle Pluri Média	Code : AP 2406-AMA C 2 1	Session 2024	SUJET
ÉPREUVE E2 - U2	Durée : 2 heures	Coefficient 3	Page 8/8