

**CERTIFICAT D'APTITUDE PROFESSIONNELLE**

**ACCOMPAGNANT ÉDUCATIF PETITE ENFANCE**

**SESSION 2025**

<p><b>EP3 – SUJET 11</b></p> <p><b>EXERCER SON ACTIVITÉ EN ACCUEIL INDIVIDUEL</b></p>
---

**Ce sujet comprend 14 pages, numérotées de 1/14 à 14/14, comprenant :**

- ▶ **Le contexte professionnel**
- ▶ **Les questions et annexe à compléter**
- ▶ **Le dossier documentaire :**
  - Document 1 : Les habitudes de vie d'Agathe et les souhaits des parents
  - Document 2 : Liste des aliments disponibles pour la semaine
  - Document 3 : Liste des produits et du matériel d'entretien
  - Document 4 : Livret d'accueil

**L'ensemble des documents est à remettre au jury à la fin de l'entretien.**

**L'usage de la calculatrice n'est pas autorisé.**

CAP ACCOMPAGNANT ÉDUCATIF PETITE ENFANCE	25-CAP-AEPE-EP3	<b>SUJET 11</b>	Session 2025
Épreuve EP3 : Exercer son activité en accueil individuel	Durée : 1h30 de préparation 25 min d'entretien	Coef. : 4	Page 1/14

## CONTEXTE PROFESSIONNEL

Vous êtes assistant(e) maternel(le) agréé(e) depuis 8 ans. Vous êtes titulaire du CAP AEPE. Vous êtes marié(e) et vos enfants sont grands (18 et 20 ans). Vous êtes propriétaire d'une maison individuelle avec un étage, entourée de 800 m<sup>2</sup> de jardin clôturé. Votre maison est non-fumeur et vous n'avez pas d'animaux. Les enfants n'ont pas accès à l'étage, l'escalier est protégé par une barrière de sécurité.

Vous avez un agrément pour accueillir deux enfants de plus d'un an et un enfant de moins d'un an.

Vous accueillez :

- ▶ Axel, 2 ans et demi, depuis l'âge de 5 mois, il est accueilli de 7h30 à 16h30 tous les jours du lundi au vendredi.
- ▶ Gabin, 20 mois, depuis l'âge de 4 mois, il est accueilli de 9h à 18h00 tous les jours du lundi au vendredi.
- ▶ Agathe, 8 mois, qui débute aujourd'hui sa période d'adaptation. Ses parents la déposent à 10h.

Vous établissez vos menus le week-end pour toute la semaine qui suit, de façon à faire toutes les courses dont vous avez besoin. Vous achetez vos fruits, légumes et œufs auprès d'une AMAP (Association pour le Maintien de l'Agriculture Paysanne).

## PARTIE : QUESTIONS

Pendant le temps de préparation (1h30) répondre aux questions suivantes à partir du contexte professionnel et de l'ensemble du dossier documentaire fourni.

### QUESTION 1 (Annexe 1)

Décrire le contexte de votre intervention en précisant :

- ▶ Le déroulement d'une journée « type » de l'arrivée du premier enfant au départ du dernier enfant.
- ▶ L'entretien journalier et hebdomadaire du lieu d'accueil.

### QUESTION 2 (Annexe 2)

Compléter l'extrait du projet d'accueil d'Agathe.

### QUESTION 3 (Annexe 3)

Élaborer un menu pour le déjeuner d'Agathe qui est intolérante au lactose.

À l'oral devant le jury, présenter :

- ▶ Le déroulement d'une journée « type ».
- ▶ Le menu pour le déjeuner d'Agathe.

Pendant l'entretien, le jury vous interrogera sur l'ensemble des questions préparées.

CAP ACCOMPAGNANT ÉDUCATIF PETITE ENFANCE	25-CAP-AEPE-EP3	<b>SUJET 11</b>	Session 2025
Épreuve EP3 : Exercer son activité en accueil individuel	Durée : 1h30 de préparation 25 min d'entretien	Coef. : 4	Page 2/14

**Question 1**

- Décrire le déroulement d'une journée « type » de l'arrivée du premier enfant au départ du dernier enfant.

- Décrire l'entretien journalier et hebdomadaire du lieu d'accueil.

CAP ACCOMPAGNANT ÉDUCATIF PETITE ENFANCE	25-CAP-AEPE-EP3	<b>SUJET 11</b>	Session 2025
Épreuve EP3 : Exercer son activité en accueil individuel	Durée : 1h30 de préparation 25 min d'entretien	Coef. : 4	Page 3/14

**Question 2****LE PROJET D'ACCUEIL D'AGATHE**

L'accueil d'un enfant par une assistante maternelle est une étape importante pour l'enfant et sa famille.

Il implique de nombreux changements.

L'enfant va à la rencontre d'un autre environnement, d'une autre façon d'être pris en charge.

Cela représente pour lui une richesse si cette découverte s'effectue à son rythme et dans un climat de confiance.

La connaissance respective de chacun permettra de mieux répondre à ses besoins et d'assurer la continuité de la prise en charge éducative et affective de l'enfant.

Les parents ou futurs parents prennent contact avec l'assistante maternelle. Ils lui rendent visite, des échanges s'amorcent.

Ces rencontres permettent de se questionner mutuellement, de s'informer, de réfléchir aux divers aspects de l'accueil.

Je serai votre relais sans me substituer à vous dans votre rôle éducatif.

Une cohérence sera recherchée entre nous. Je vous expliquerai mon positionnement professionnel. Je serai à votre écoute, mais je ne pourrai peut-être pas répondre à toutes vos attentes.

Ce livret d'accueil est l'occasion d'un dialogue autour de votre enfant. Il part des besoins de votre enfant, des possibilités et contraintes du mode d'accueil. Il en fixe par écrit les modalités.

**Se préparer en douceur...****Tisser les liens pour le bien-être de tous.****1/ NOTRE RENCONTRE**

Vous avez choisi comme mode de garde un(e) assistant(e) maternel(le).

Je resterai à votre écoute en cas de besoin et serai disponible pour vous rencontrer en rendez-vous, physique (sans votre enfant) ou téléphonique selon l'importance du sujet, pour échanger avec vous autour des thèmes que vous souhaitez aborder.

Nous pourrions aussi contacter le Relais Petite Enfance ou nous diriger vers le service de la Protection Maternelle Infantile selon les différentes difficultés que nous pourrions rencontrer.

- Avant la signature du contrat :

Je vous présenterai, si vous le désirez en détail, toutes les étapes qu'Agathe rencontrera et nous pourrions discuter de la manière de faire pour l'accompagner au mieux. C'est ainsi que nous deviendrons une équipe. Évidemment ces thèmes seront revus ensemble tout le long de son développement et suivant son rythme si vous le souhaitez.

Afin d'accompagner Agathe dans son développement, je propose une palette d'activités. Le jeu est le travail essentiel du bébé puis de l'enfant. C'est par le jeu qu'il va grandir, se découvrir, connaître son environnement, s'épanouir, entrer en communication avec les autres (et moi-même) et apprendre.

Le jeu est le moteur du développement et se fait toujours en fonction de ses capacités motrices, intellectuelles...

CAP ACCOMPAGNANT ÉDUCATIF PETITE ENFANCE	25-CAP-AEPE-EP3	<b>SUJET 11</b>	Session 2025
Épreuve EP3 : Exercer son activité en accueil individuel	Durée : 1h30 de préparation 25 min d'entretien	Coef. : 4	Page 4/14

**Mon accompagnement consiste à bien identifier les capacités de l'enfant pour le guider vers l'avant, dans l'autonomie et le respect de ses envies.**

**Voici quelques propositions d'activités pour Agathe :**

► .....

► .....

► .....

► .....

## **2/ LA PÉRIODE D'ADAPTATION**

Afin que tout le monde puisse trouver ses nouveaux repères et qu'Agathe apprenne à se séparer de vous et que vous appreniez à vous séparer d'elle, je vous propose une période dite « période d'adaptation ».

C'est un accueil qui se fait en douceur et progressivement.

Peu d'heures d'accueil au début, puis un peu plus au fur et à mesure du temps, pour enfin terminer sur un accueil journalier qui correspond à vos besoins.

L'adaptation sera mise en place en fonction de l'âge et suivant le rythme du sommeil, de prise de ses repas ou du temps d'éveil de votre enfant.

Dans l'idéal, je propose une période d'adaptation sur 5 jours selon l'âge et les besoins de votre enfant.

Le premier jour, pendant 2 heures avec vous, plutôt en fin de matinée, avant ou après sa sieste.



Instaurer une relation de confiance entre nous est capitale pour parvenir à réussir à me confier votre enfant. En cas de difficulté, je vous propose d'échanger sur ce sujet.

Si Agathe a déjà choisi son « doudou » (dit objet transitionnel qui permet de faire le lien entre l'environnement familial et l'extérieur), il est important qu'il voyage avec elle.

Dans le cas où Agathe n'en possède pas, je recommande d'apporter un objet (non dangereux) qui porte votre odeur pour la rassurer lors de votre absence.

L'enfant, un peu plus grand, apprécie toujours d'avoir à sa disposition des photos de famille. Si cela est possible, je vous remercie d'en apporter quelques-unes.

CAP ACCOMPAGNANT ÉDUCATIF PETITE ENFANCE	25-CAP-AEPE-EP3	<b>SUJET 11</b>	Session 2025
Épreuve EP3 : Exercer son activité en accueil individuel	Durée : 1h30 de préparation 25 min d'entretien	Coef. : 4	Page 5/14

### 3/ LA PROPRETÉ

C'est une acquisition qui est aussi naturelle que la marche.

Elle doit se faire tranquillement quand l'enfant est prêt en n'oubliant pas que c'est une étape délicate : découvrir son corps, comprendre ce qui peut en sortir, contrôler ses sphincters, faire confiance aux adultes, apprivoiser le pot, respecter l'intimité, se faire confiance.

**Situation d'Agathe** : porte des couches jour et nuit.

Afin d'apporter les soins d'hygiène nécessaires à Agathe, je constituerai son panier personnel qui sera toujours complété par :

- Des couches ;
- Une lotion de toilette et du coton ou le savon adapté à votre enfant pour les toilettes ;
- Du sérum physiologique pour nettoyer le nez ou les yeux ;
- Un change complet en plus de celui qui sera dans le sac (avec lequel Agathe arrive).

### 4/ LES REPAS

Afin que vous puissiez suivre et adapter l'équilibre alimentaire ainsi que la variété des goûts, je vous remettrai le menu en début de chaque semaine.

Les enfants et moi-même partageons le repas ensemble au même moment lorsque les rythmes de chacun le permettent, autour de la table.

Il est important de partager ce moment qui favorise les échanges et la communication. Ce qui permet de s'observer mutuellement pour imiter. Aussi, nous mangeons tous la même chose.

Ce sont des moments de plaisir.

Comme il est important de prendre soin de soi, je ne force jamais l'enfant à manger. C'est avec humour, tendresse, patience dans une ambiance agréable et calme qu'il se rendra compte qu'il est bon de se nourrir. Il est important qu'il participe au repas dès son plus jeune âge, donc, avant de commencer de manger avec des couverts, je le laisse manipuler les textures et s'alimenter avec les doigts.

### 5/ LES ACTIVITÉS

Souhaits des parents :

- *Pas d'écrans*
- *Rencontrer d'autres enfants*
- *L'accompagner vers l'autonomie en favorisant sa sécurité affective*

#### **La motricité libre :**

**C'est le respect du développement des étapes motrices en laissant faire l'enfant tout en le stimulant. Votre enfant prendra conscience de son corps en son temps.**

**Exemples :**

- ▶ .....
- ▶ .....
- ▶ .....

CAP ACCOMPAGNANT ÉDUCATIF PETITE ENFANCE	25-CAP-AEPE-EP3	<b>SUJET 11</b>	Session 2025
Épreuve EP3 : Exercer son activité en accueil individuel	Durée : 1h30 de préparation 25 min d'entretien	Coef. : 4	Page 6/14

## 6/ LA COMMUNICATION AVEC L'ENFANT

Je considère Agathe comme une personne à part entière. Donc, je lui parle normalement en étant vigilante sur la manière de m'adresser à elle et ne lui mens jamais.

Lors d'un désaccord avec Agathe, je lui explique ce que je lui reproche et ouvre une communication en donnant des explications. Je m'assure que je me suis bien fait comprendre. En grandissant, je pourrai lui en demander plus, par exemple d'aller réfléchir à cet acte, et je l'encouragerai à réparer si cela est possible.

## 7/ LE SOMMEIL

Dormir étant un besoin vital pour l'enfant, j'installe Agathe dans un lit, au calme avec son doudou. J'instaure également un rituel par une lecture, qui donne un moment de partage et un repère qui la rassure.

## 8/ LA SÉCURITÉ ET LA SANTÉ

**Je suis vigilante sur la sécurité de l'enfant et de son environnement. Je préviens donc les dangers de la vie quotidienne et des accidents domestiques en suivant certains comportements.**

**Voici quelques exemples pour veiller à la sécurité d'Agathe :**

- ▶ .....
- ▶ .....
- ▶ .....
- ▶ .....

CAP ACCOMPAGNANT ÉDUCATIF PETITE ENFANCE	25-CAP-AEPE-EP3	<b>SUJET 11</b>	Session 2025
Épreuve EP3 : Exercer son activité en accueil individuel	Durée : 1h30 de préparation 25 min d'entretien	Coef. : 4	Page 7/14

**QUESTION 3**

► Élaborer un menu pour le déjeuner d'Agathe qui est intolérante au lactose :

CAP ACCOMPAGNANT ÉDUCATIF PETITE ENFANCE	25-CAP-AEPE-EP3	<b>SUJET 11</b>	Session 2025
Épreuve EP3 : Exercer son activité en accueil individuel	Durée : 1h30 de préparation 25 min d'entretien	Coef. : 4	Page 8/14



**DOCUMENT 1****Les habitudes de vie d'Agathe et les souhaits des parents**Habitudes de sommeil :

- Les signes annonciateurs du sommeil : Agathe se frotte les yeux.
- Les heures habituelles d'endormissement et la durée : elle dort de 8h à 10h et de 13h00 à 15h00.
- Les habitudes ou les objets nécessaires pour l'endormissement de l'enfant : elle aime être dans le noir et dort avec son doudou.

Habitudes alimentaires :

- Nombre de repas par jour au domicile de l'assistante maternelle et à quels horaires approximatifs :  
Agathe prend 2 repas :
  - déjeuner vers 12h30
  - goûter vers 15h30
- Agathe est intolérante au lactose.
- Les plats sont préparés par l'assistante maternelle.

Activités d'éveil :

- Proposer des sorties (au RPE, au parc, au marché le mercredi matin...).
- Les écrans ne sont pas autorisés.

Hygiène et propreté :

- L'enfant porte des couches toute la journée. L'acquisition de la propreté n'a pas encore débuté.

*Source : document de l'auteur du sujet*

CAP ACCOMPAGNANT ÉDUCATIF PETITE ENFANCE	25-CAP-AEPE-EP3	<b>SUJET 11</b>	Session 2025
Épreuve EP3 : Exercer son activité en accueil individuel	Durée : 1h30 de préparation 25 min d'entretien	Coef. : 4	Page 9/14

## DOCUMENT 2

### Liste des aliments disponibles pour la semaine

#### Panier de l'AMAP :

1 chou-fleur  
1 kg de noix  
500 g de betteraves  
12 œufs  
3 poireaux  
2 kg de pommes de terre  
1 potimarron  
2 kg d'épinards  
5 pommes  
3 poires  
1 kg de châtaignes

#### Liste des courses pour les menus de la semaine :

Lardons  
Carottes  
Jambon blanc  
Un pot de sauce tomate  
Crème fraîche  
Camembert  
Bananes  
Kiwis  
Yaourts nature  
Beurre  
Gruyère râpé  
Pâtes  
Riz  
Haricots verts en bocal  
Maïs  
Lentilles  
Petits gâteaux secs  
Fromage de chèvre

#### Contenu des placards :

Lait  
Farine  
Noisettes  
Sucre en poudre  
Levure de boulanger  
Levure chimique  
Poudre de noix de coco  
Vermicelles  
Conserves de champignons  
Conserves de petits pois  
Conserves de thon  
Bocal de compote de pommes  
Pignons de pin

Huile d'olive  
Moutarde  
Vinaigre balsamique  
Curry  
Noix de muscade  
Persil  
Sirop de grenadine  
Huile de tournesol  
Poudre d'amande  
Tablette de chocolat  
Arôme de vanille

Source : document de l'auteur du sujet

CAP ACCOMPAGNANT ÉDUCATIF PETITE ENFANCE	25-CAP-AEPE-EP3	<b>SUJET 11</b>	Session 2025
Épreuve EP3 : Exercer son activité en accueil individuel	Durée : 1h30 de préparation 25 min d'entretien	Coef. : 4	Page 10/14

**Liste des produits et matériels d'entretien****Les produits**

- Produit pour les vitres
- Vinaigre blanc
- Bicarbonate de soude
- Liquide vaisselle
- Agglutinant
- Savon solide pour les mains
- Détergent désinfectant « Cidalkan » (destiné au nettoyage et la désinfection des surfaces, ses matières premières sont conformes à la réglementation relative aux produits de nettoyage des surfaces pouvant se trouver au contact de denrées alimentaires)
- Nettoyant « Bubble » : (formule 100 % d'origine végétale. Il nettoie tout en respectant les peaux sensibles grâce à une formule douce et testée sous contrôle dermatologique. Idéal pour nettoyer la table à langer, la chaise haute, le lit du bébé, ses jouets... Testé sous contrôle dermatologique, hypoallergénique : formulé pour minimiser le risque d'allergie, sans alcool, sans conservateur, certifié « Ecocert »)

**Le matériel**

- Balai
- Pelle et balayette
- Aspirateur
- Bassines
- Éponges
- Lavettes de différentes couleurs
- Balai de lavage à plat + 2 franges
- Seau
- Torchons à vaisselle
- Chiffons

*Source : document de l'auteur du sujet*

CAP ACCOMPAGNANT ÉDUCATIF PETITE ENFANCE	25-CAP-AEPE-EP3	<b>SUJET 11</b>	Session 2025
Épreuve EP3 : Exercer son activité en accueil individuel	Durée : 1h30 de préparation 25 min d'entretien	Coef. : 4	Page 11/14

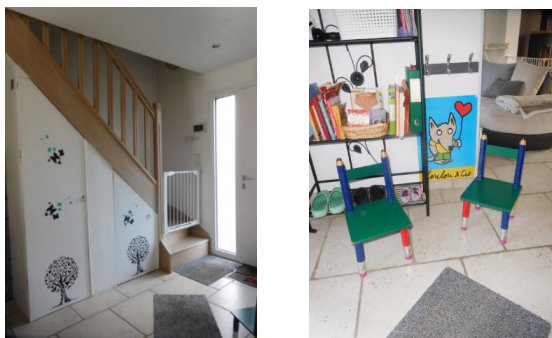
## Livret d'accueil

## 1/ MON LIEU D'ACCUEIL

Je suis assistante maternelle agréée depuis 8 ans, je suis donc prestataire d'un service à mon domicile. Mon lieu de travail est aussi mon lieu de vie privée.

Voici les pièces de vie où les enfants sont accueillis :

## L'entrée :



## Le salon :

On y trouve un coin jeux libres, motricité, lecture etc.



Mais aussi, un coin pour le change.  
Agathe aura son panier personnel ainsi que sa serviette.

CAP ACCOMPAGNANT ÉDUCATIF PETITE ENFANCE	25-CAP-AEPE-EP3	<b>SUJET 11</b>	Session 2025
Épreuve EP3 : Exercer son activité en accueil individuel	Durée : 1h30 de préparation 25 min d'entretien	Coef. : 4	Page 12/14

### La cuisine :

Pour prendre les repas mais aussi toutes les activités de motricité fine.



### Les chambres :

- La chambre qui est au rez-de-chaussée, réservée en priorité pour un bébé.

- Notre chambre personnelle située à l'étage, où est installé un lit.

- La deuxième chambre également située à l'étage, qui peut être partagée éventuellement avec un copain qui a le même rythme de sommeil.



## 2/ MA FORMATION

Accompagner votre enfant, est pour moi une vocation qui nécessite un « savoir », un « savoir-faire » et un « savoir-être ».

Pour y parvenir j'ai validé un CAP AEPE il y a 8 ans. Je suis régulièrement des formations continues concernant mon métier (recensées sur un passeport).

Aussi, je participe à des réunions d'informations et des conférences sur certains thèmes concernant l'enfant. Je m'investis également dans le journal nommé « écho des relais » du Relais Petite Enfance.

Ces investissements personnels permettent une remise en question permanente de ma pratique.

CAP ACCOMPAGNANT ÉDUCATIF PETITE ENFANCE	25-CAP-AEPE-EP3	<b>SUJET 11</b>	Session 2025
Épreuve EP3 : Exercer son activité en accueil individuel	Durée : 1h30 de préparation 25 min d'entretien	Coef. : 4	Page 13/14

### 3/ RÔLE DE L'ASSISTANTE MATERNELLE

#### Mes objectifs professionnels

Ma mission est d'accueillir votre enfant, de répondre à ses besoins en m'adaptant à son rythme et à son évolution tout en favorisant son développement. Je l'accompagnerai vers une autonomie physique et affective.

Je m'assure donc :

- De son bien-être ;
- De son épanouissement ;
- De sa sécurité physique et psychologique.

L'observation est un outil que j'utilise beaucoup dans ma pratique professionnelle. Elle me permet de mieux connaître votre enfant sur son développement et son rythme afin de lui proposer des activités d'éveil adaptées.



Mes interventions auprès de lui sont basées sur le respect ; le respect de ses décisions, de ses envies et de ses motivations.

Je m'engage à répondre à ses besoins mais sans confondre : répondre à tout ce qu'il veut.

Pour une meilleure collaboration possible, je vous propose un outil qui nous aidera à travailler ensemble, c'est la communication.

La stabilité de l'accueil repose sur le respect du rôle et de la place de chacun.



#### Mes qualités :

Pour pratiquer ce métier, je pense que plusieurs qualités sont nécessaires :

- avoir le sens de l'organisation et de la sécurité ;
- avoir de la pédagogie ;
- mettre en place des règles d'hygiène et de sécurité.

Source : Photos de l'auteur

CAP ACCOMPAGNANT ÉDUCATIF PETITE ENFANCE	25-CAP-AEPE-EP3	<b>SUJET 11</b>	Session 2025
Épreuve EP3 : Exercer son activité en accueil individuel	Durée : 1h30 de préparation 25 min d'entretien	Coef. : 4	Page 14/14