

Nom Prénom du Candidat :.....

N° du candidat :

(Le numéro est celui qui figure sur la convocation ou liste d’appel)

Certificat d’Aptitude Professionnelle

MAÇON

Session 2025

DOSSIER TECHNIQUE

SOMMAIRE

Le dossier comprend dans l’ordre :

Plan de situation	DT 2 /12
Plan cadastral	DT 3 /12
Plan de masse	DT 4 /12
Profil de terrain et coupes	DT 5 /12
Elévations	DT 6 /12
Plan du Rez-de-Chaussée	DT 7 /12
Extrait du CCTP	DT 8 /12
Planning prévisionnel d’exécution	DT 10 /12
Informations appui de fenêtre	DT 11 /12

Ce dossier est commun aux trois épreuves professionnelles :

- EP1-Étude et Préparation d’une intervention
- EP2-Réalisation et Contrôle d'un ouvrage courant
- EP3-Réalisation de travaux spécifiques

Ce dossier comporte 12 pages, numérotées de DT1/12 à DT 12/12

Assurez-vous que cet exemplaire est complet.
S’il est incomplet, demandez un autre exemplaire au chef de salle.

Pour répondre à l’ensemble des études :

- Vous disposez :
- du dossier technique au format papier et numérique;
 - de la maquette numérique du projet de construction en format ".IFC"

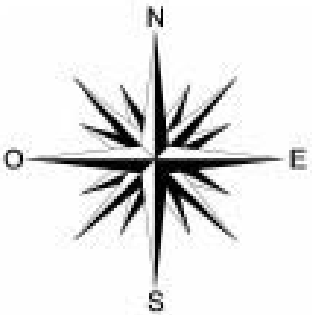
L’usage de la calculatrice avec mode examen actif est autorisé.
L’usage de la calculatrice sans mémoire, «type collègue», est autorisé.

DOSSIER COMMUN AUX ÉPREUVES EP1 – EP2 – EP3. CE DOSSIER EST RESTITUÉ DANS SON INTEGRALITÉ EN FIN D’ÉPREUVE

PLAN DE SITUATION COMMUNAL



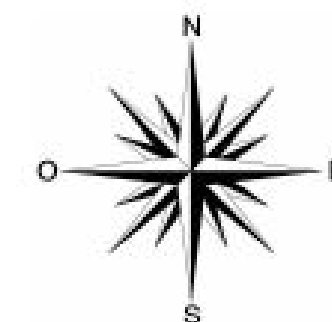
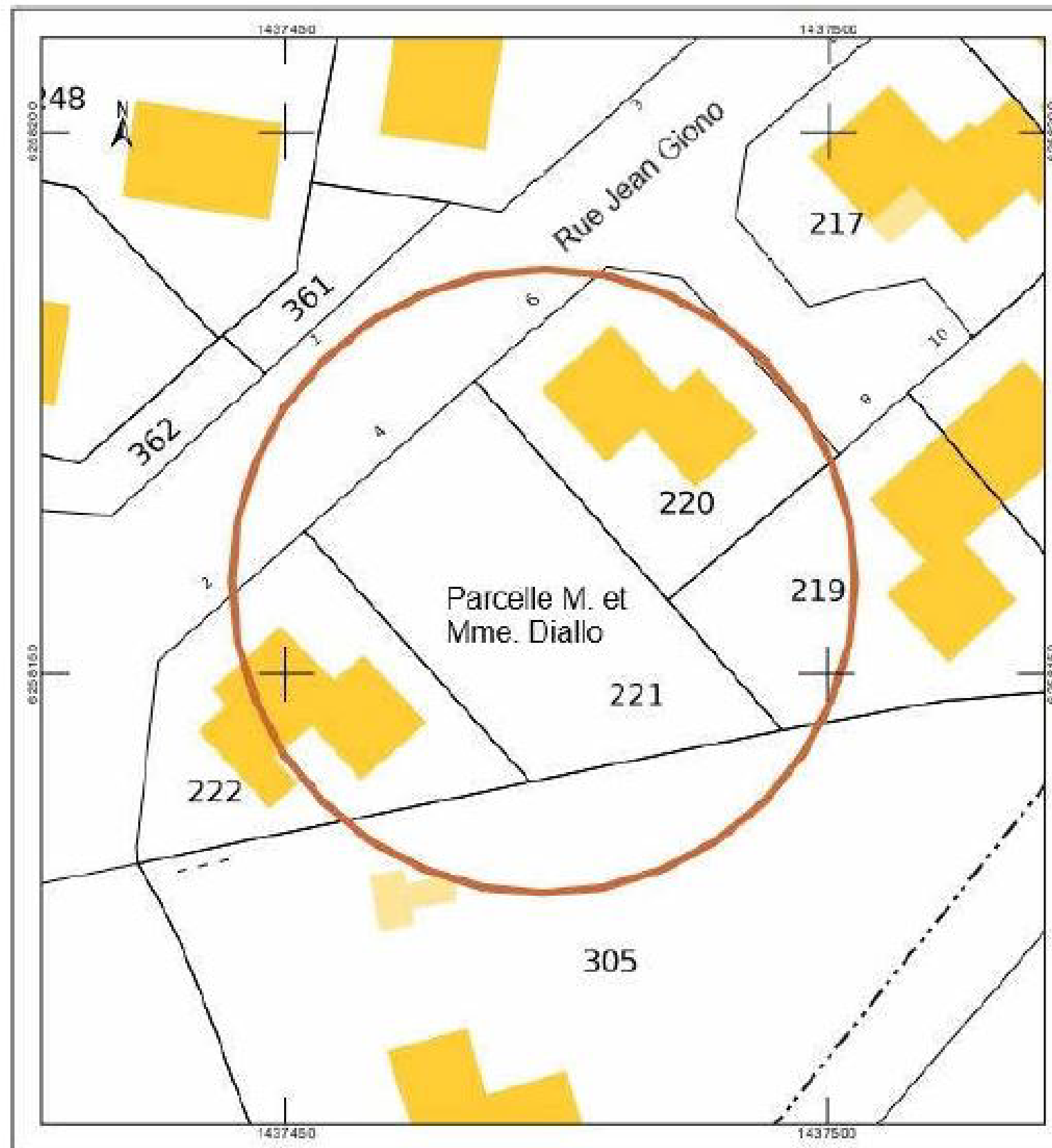
PLAN DE SITUATION LOCAL



- Plan de situation -

PCMI 1

Rue Jean Giono	M. et Mme DIALLO
49124 ST BARTHELEMY D'ANJOU	parcelle 221
Echelle: indéterminée	



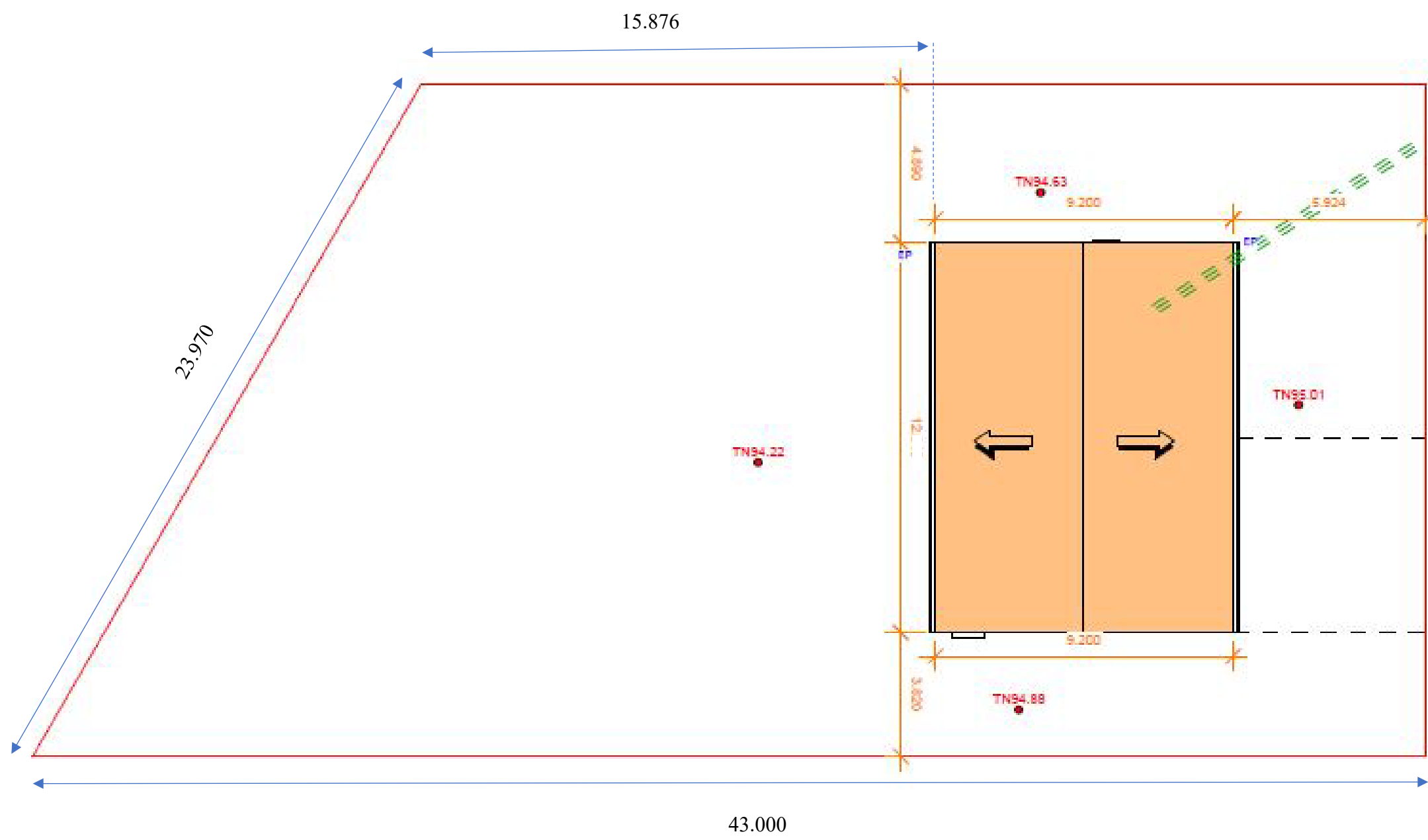
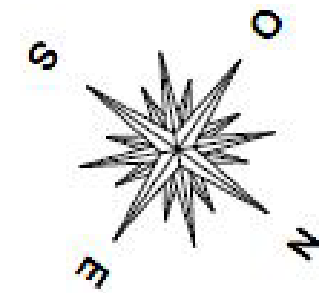
Rue Jean Giono
49124 ST
BARTHELEMY
D'ANJOU

M. et Mme DIALLO
parcelle 221

Echelle: indéterminée

- Plan cadastral -

PCMI 2



M. et Mme Diallo
Rue Jean Giono
Parcelle 221
49124 ST BARTHELEMY D'ANJOU
Superficie = 767,75m²

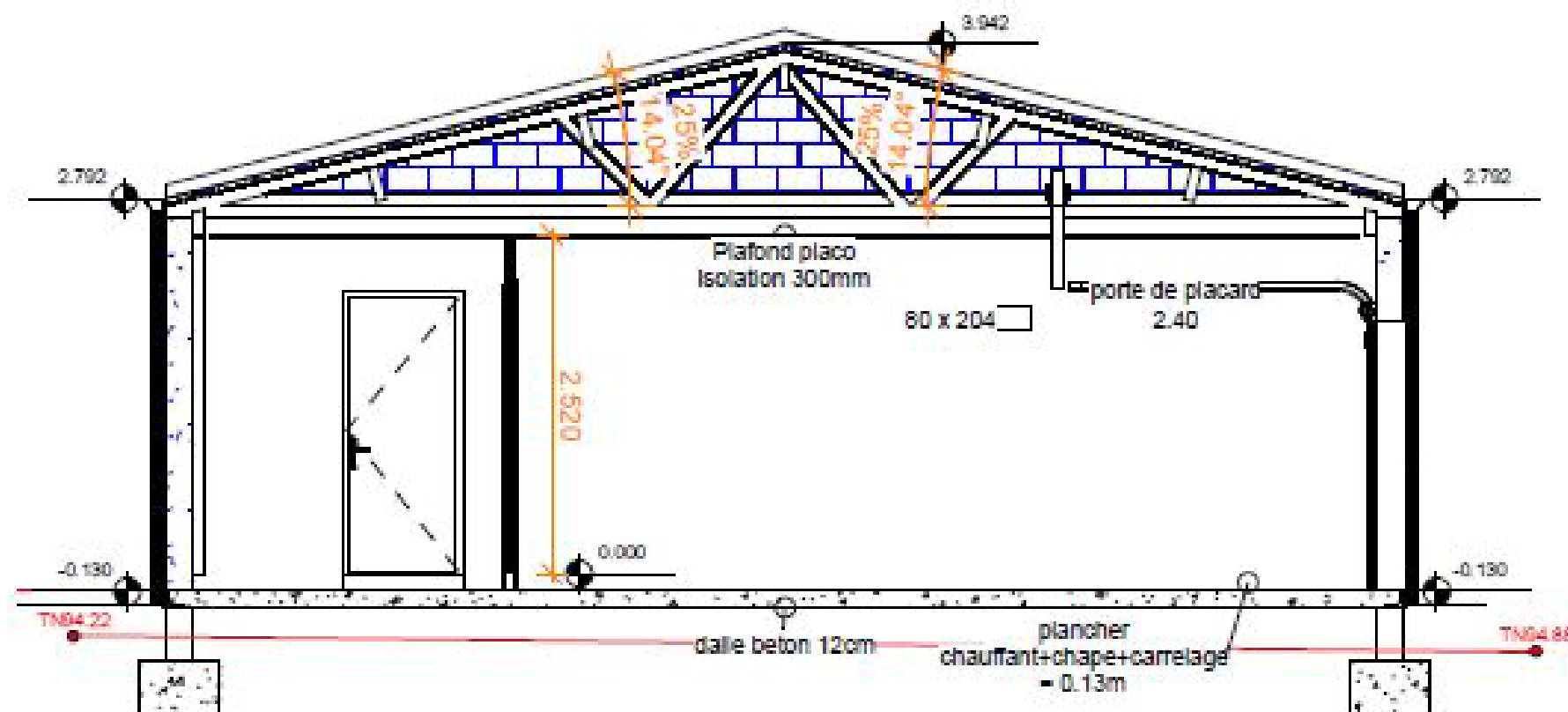
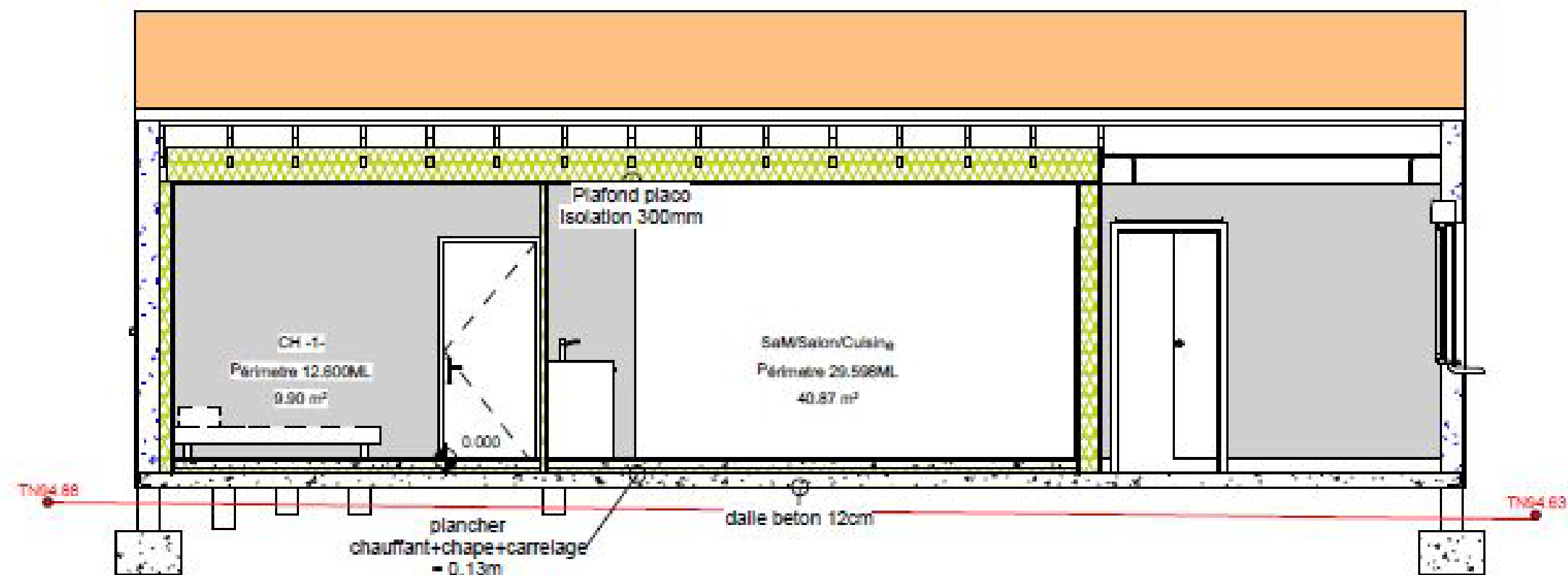


- Boite ODE
- Regard Télécom
- Tabouret EU
- Tabouret EP
- Coffret EDP
- Fibre Optique
- Coffret GAZ
- TROUO Aliménte TN
- Regard AEP

- Plan de Masse -

PCMI 2

Rue Jean Giono	M. et Mme DIALLO
49124 ST BARTHELEMY D'ANJOU	parcelle 221
Echelle: indéterminée	



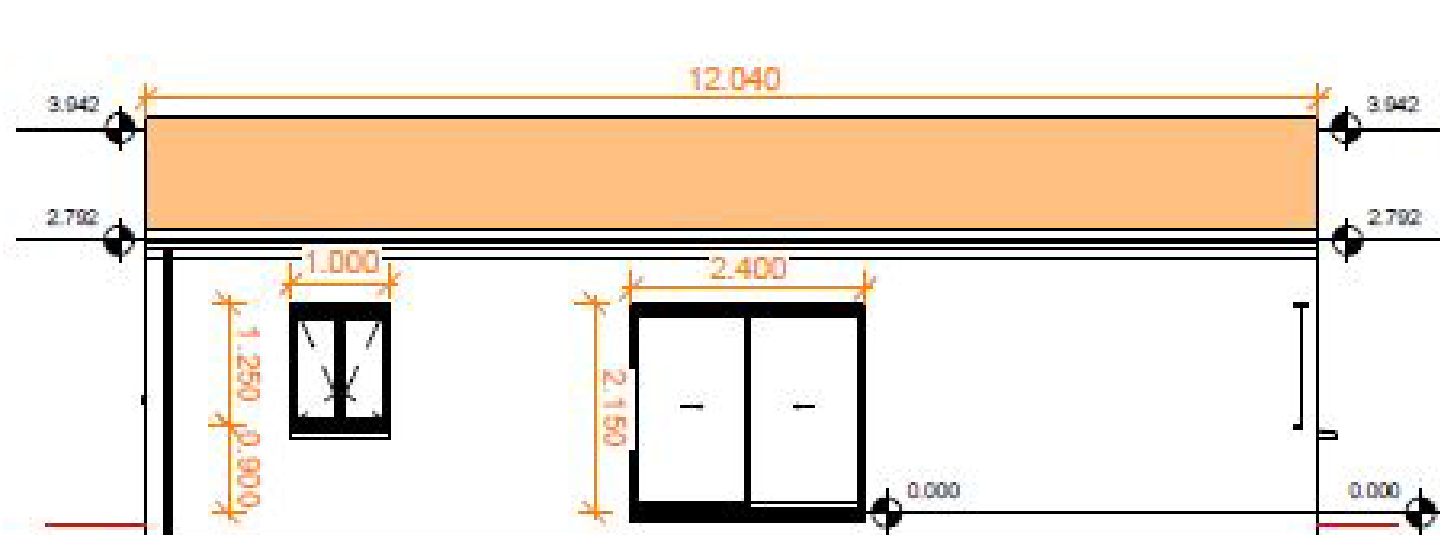
- Profil terrain et coupe -

PCMI 3

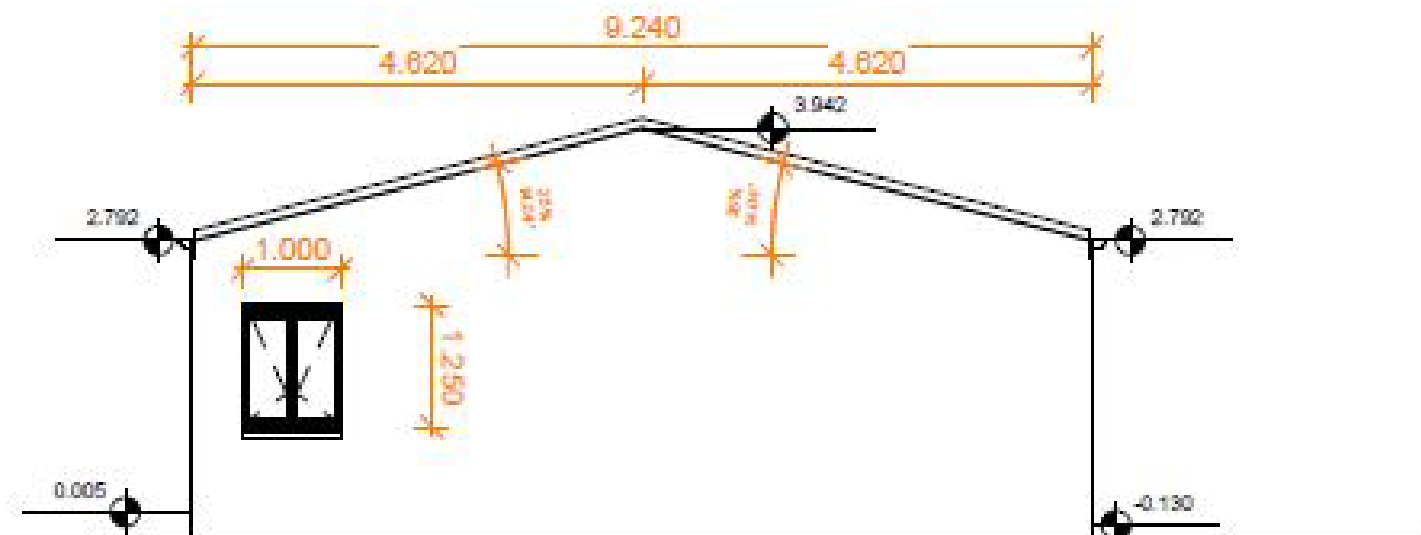
Rue Jean Glono
49124 ST
BARTHELEMY
D'ANJOU

M. et Mme DIALLO
parcelle 221

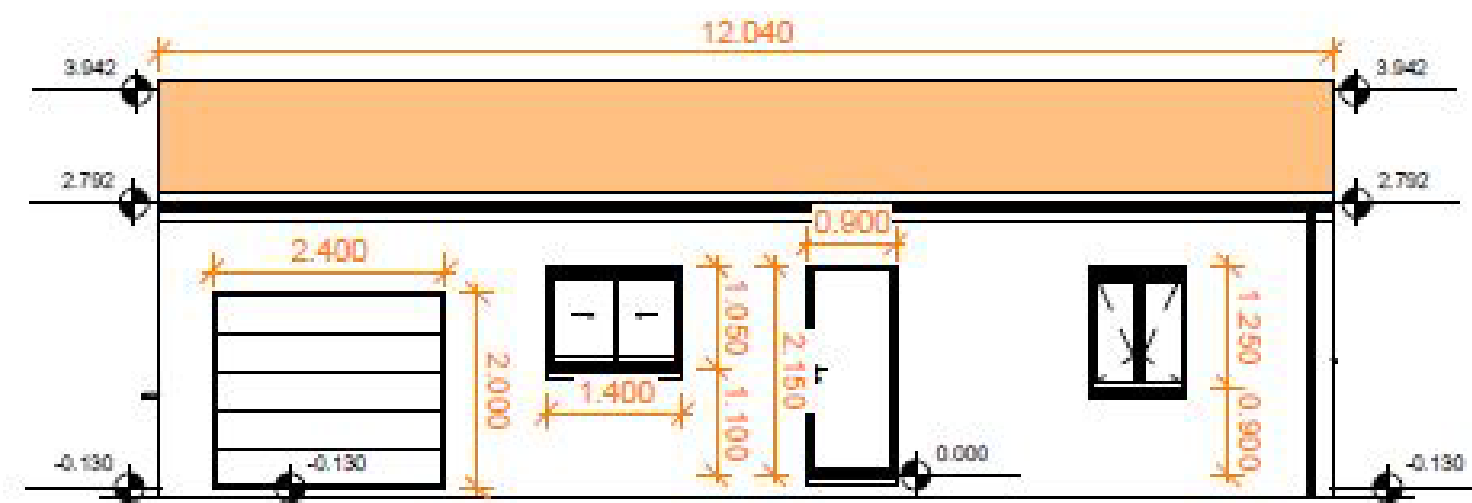
Echelle: indéterminée



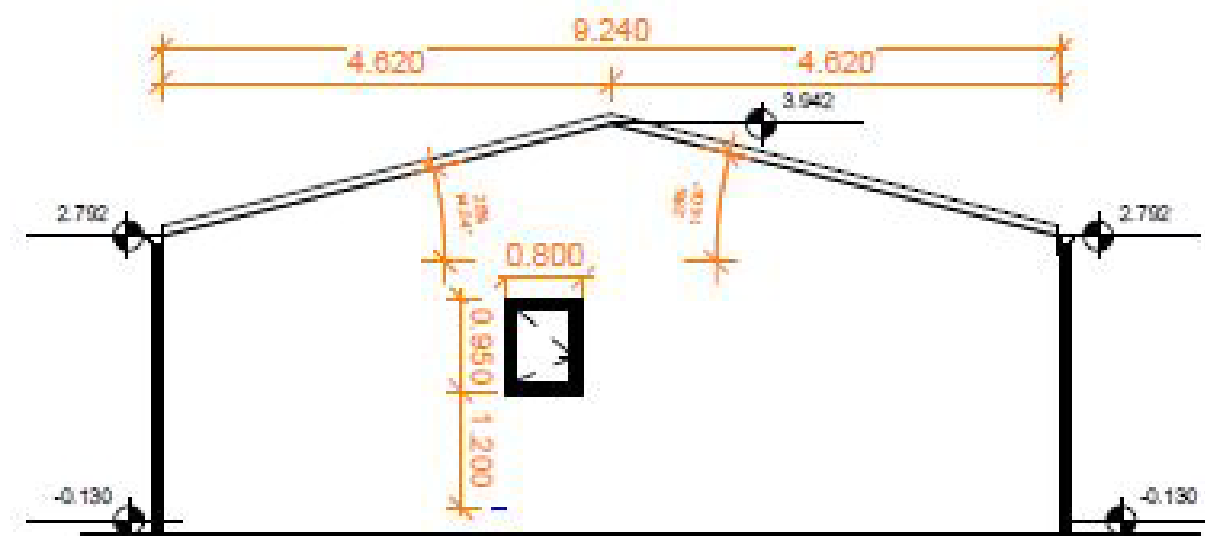
Sud-Est



Nord-Est



Nord-Ouest



Sud-Ouest

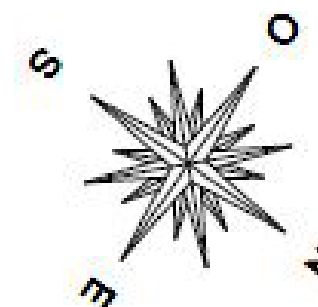
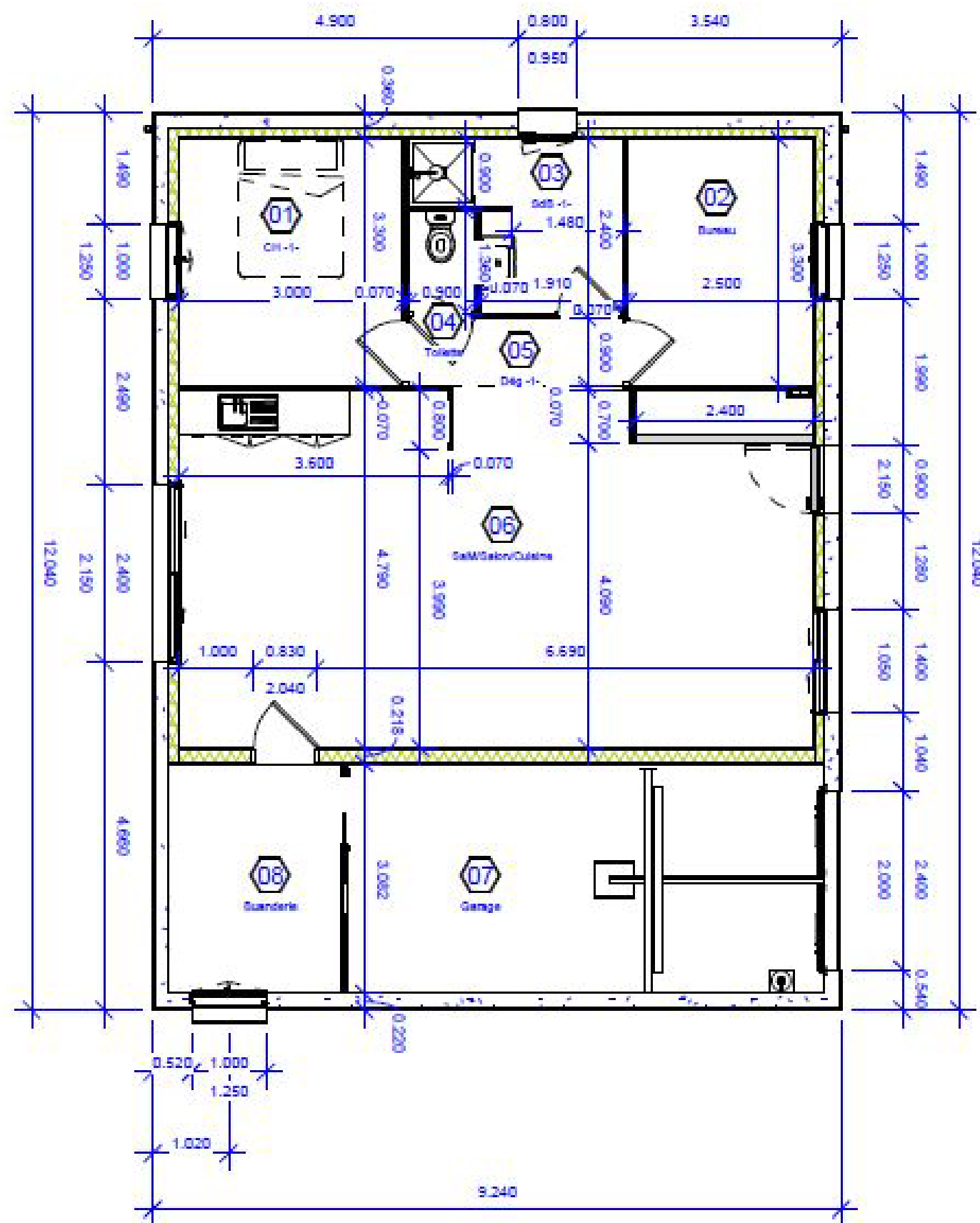
- Façades Futur -

PCMI 5

Rue Jean Glono
49124 ST
BARTHELEMY
D'ANJOU

M. et Mme DIALLO
parcelle 221

Echelle: indéterminée



- Vue du RDC Futur -

Rue Jean Giono
49124 ST BARTHELEMY D'ANJOU
M. et Mme DIALLO
parcelle 221

Echelle: indéterminée

EXTRAIT du Cahier des clauses techniques particulières

Lot 01 : Gros œuvre

01-01 - GÉNÉRALITÉS :

Le présent C.C.T.P. a pour objet l'exécution des différents travaux bâtiment nécessaires à la construction d'une maison individuelle.

01.01.01 – LIMITES DES PRESTATIONS :

Les prestations de chaque entrepreneur comprennent :

- La fourniture de matériaux normalisés NF ou faisant l'objet d'un avis technique du C.S.T.B.
- La mise en œuvre de ces matériaux conformément aux normes et règlements en vigueur et notamment aux D.T.U les concernant.

01.01.02 – COORDINATION AVEC LES AUTRES ENTREPRISES

Les entrepreneurs de lots ayant une interférence devront se mettre en rapport de façon à définir avec précision les détails d'exécution ainsi que l'ordre logique de leur intervention.

01.01.03 – PRESTATIONS DE L'ENTREPRISE

Les prestations de l'entreprise comprennent pour l'habitation :

- les études béton armé,
- la fourniture des matériels et matériaux, compris transport, déchargement, stockage et distribution sur le chantier,
- les grues, échafaudages nécessaires à l'exécution des travaux et les dispositifs de protection du personnel,
- l'implantation par un géomètre agréé, de tous les éléments de la construction,
- la fourniture et la pose des canalisations, fourreaux et ouvrages annexes permettant l'évacuation ou la pénétration dans les constructions, des fluides, EDF, GDF, EAU,TELECOM, TV, assainissement etc...
- les trous, scellements, feuillures, etc... dans le béton armé, à réserver dans les murs et dans les dalles à la demande des autres corps d'état,
- le rebouchage des réservations en infrastructure et en superstructure,
- la protection de tous les ouvrages jusqu'à la réception,
- la gestion et l'entretien des installations communes de chantier.

01.01.04 – ZONE SISMIQUE

Le projet est situé dans une zone de sismicité 1 (niveau très faible)

01.01.05 – COMPOSITION DES BETONS

Selon règles en fonction des ouvrages à exécuter.

01.01.06 – GESTION DES DECHETS

La proposition de prix de l'entreprise intégrera, selon l'option retenue, le coût de traitement des déchets et leur évacuation selon la législation en vigueur.

01-02 – FONDATIONS, SOUBASSEMENT

01.02.01 – TERRASSEMENTS POUR SEMELLES FILANTES

Fouilles en rigole pour semelles filantes, largeur minimum 0.50 m, profondeur suffisante pour la garde hors gel et assise sur le bon sol
Compris implantation, nettoyage des fonds de fouilles manuellement, chargement et évacuations des terres.

01.02.02 – BÉTON DE PROPRETÉ

Mise en place de gros béton dosé à 250 kg/m³, coulé à pleines fouilles entre le niveau du fond de fouilles (bon sol et/ou hors gel à -0.60 m du sol fini extérieur) et le niveau inférieur des semelles en béton armé. Epaisseur minimum de 5 cm.

01.02.03 – SEMELLES EN BÉTON ARMÉ

Largeur minimum 50 cm et hauteur minimum de 30 cm profondeur minimum hors gel à - 60 cm du sol fini extérieur.
Fourniture, façonnage et mise en place d'aciers selon étude BA à charge de l'entrepreneur.
Ces ouvrages seront coulés pleines fouilles.
Les semelles filantes seront réalisées en béton dosé à 350kg/m³ de ciment.

01.02.04 – AGGLOMERES CREUX EN SOUBASSEMENT

Maçonnerie en agglos creux B60de largeur 0,20 m, hourdés en mortier bâtard.
Chaînage en dernier rang d'élévation dans les éléments spéciaux en U, béton armé à 350 kg/m³.
Ciment hydrofuge en parement extérieur ainsi qu'une nappe de protection pour parois enterrées de type Delta MS ou similaire.

01.02 05 – ARASE ÉTANCHE

Fourniture et mise en œuvre d'une arase étanche en mortier de ciment avec adjuvant hydrofuge .

01.02.06 – DRAINAGE PIED DE FONDATIONS

En périphérie des fondations des murs extérieurs :

- une cunette arrondie à la rencontre du haut de la semelle et le muret de soubassement
- un géotextile type BIDIM
- un drain type agricole souple de diam.100 mm
- un lit de graviers secs granulométrie 25/45, 60 litres au ml
- le réglage de la pente du drain vers le regard E.P. le plus en aval
- le remblai complémentaire jusqu'au niveau décapé

La récupération des eaux de drainage s'effectuera en point bas du regard d'eaux pluviales le plus en aval, le raccordement du drain sera réalisé par le lot VRD.

01-04 – INCORPORATIONS

01.04.01 – INCORPORATIONS EAU POTABLE

Fourniture et pose d'un fourreau diamètre 80 mm intérieur lisse pour PEHD eau potable entre le point de pénétration hors gel en façade et le point d'arrivée dans le placard de la chaudière

01.04.02 – INCORPORATIONS EDF

L'entreprise prévoira à l'entrée du garage coté partie habitable, une réservation 30x80 profondeur 50 cm environ, pour l'arrivée des câbles courants forts et faibles.

Le mur extérieur comportera une réservation de la valeur d'un aggloméré pour la pénétration des courants forts et faibles.
Après passage des fourreaux électricité et téléphone par le lot V.R.D., il devra boucher ces réservations :
- avec du sable et une chape au mortier de 5 cm d'épaisseur pour le faux tabouret
- avec des agglomérés autour du passage des fourreaux

01.04.03 – INCORPORATIONS PTT ET TÉLÉVISION

Fourniture et pose sous le dallage :
- d'un fourreau PVC intérieur lisse, coude préformé diamètre 42/45 mm pour le téléphone,
- d'un fourreau PVC intérieur lisse, coude préformé diamètre 25/28 mm pour la télévision entre l'intérieur du placard du tableau électrique et l'extérieur du bâtiment jusqu'à 1 mètre de la façade.

01.04.04 – INCORPORATION DANS VIDE SANITAIRE EU EV

Les incorporations de tuyaux pvc et leurs différents raccords seront exécutés par le présent lot sous contrôle du lot PLOMBERIE.
Fourniture et mise en œuvre de tuyaux PVC diamètre 110 mm série assainissement CR 8, comportant les pentes nécessaires ; y compris les coudes et raccords de tous types.
La prestation sera réalisée avec soins et réceptionnée par le lot PLOMBERIE
L'évacuation des eaux usées et vannes seront dirigées vers le réseau d'assainissement public

01.04.05 – INCORPORATIONS POUR GAZ

Fourniture et pose d'un fourreau de liaison 80/90 mm, depuis la façade, jusqu'à l'aplomb de la chaudière contre le doublage intérieur du mur. Ce fourreau restera ventilé. La pose du tube cuivre est à la charge du lot CHAUFFAGE.

01-05 –MURS EXTÉRIEURS

01.05.01 – MURS EXTÉRIEURS

Elévations en BBM sur toute hauteur conformément au DTU 20.1.
Raidisseurs verticaux réalisés avec un chainage avec 4 tors Ø10 et cadres en tors Ø6 espacement de 20 cm.

01.05.02 – APPUIS DE FENÊTRES

Pose d'appuis en béton préfabriqué de type WEISER Accordance, teinte beige.
Les appuis seront hydrofugés dans la masse.

01.05.03 – SEUILS

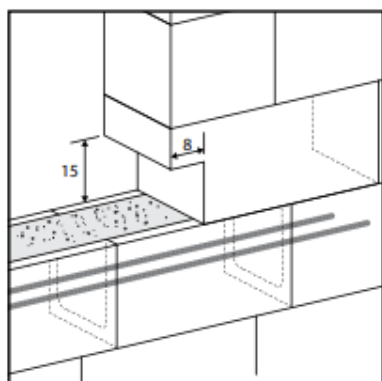
En béton de ciment artificiel de classe de résistance C 25/30 et de classe d'exposition XC1, lissés ou bouchardés, enduit de la contremarche et forme de pente.
Le ressaut entre le seuil maçonné et celui de la porte d'entrée sera < à 2 cm.
Le seuil de la porte de garage sera 2 cm en dessous du niveau fini du dallage du garage afin de limiter la pénétration de l'eau de pluie. Un caniveau EP devant la porte de garage comprenant grille galvanisée, enduit étanche intérieur sera également réalisé.

01.05.04 – ENDUIT EXTÉRIEUR

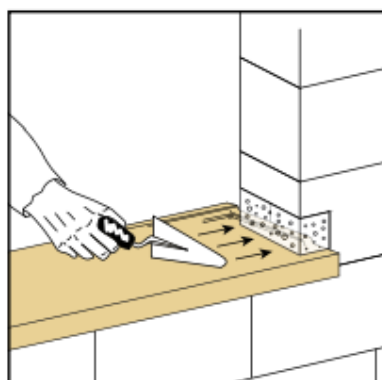
Enduit extérieur de type WEBER monocouche, finition "gratté", teinte suivant prescription du permis de construire. Application en épaisseur selon les règles du DTU 26.1 et des prescriptions du fabricant.

PLANNING PREVISIONNEL D EXECUTION	
-----------------------------------	--

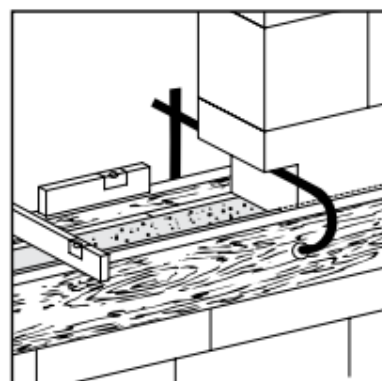
--	--	--	--	--	--	--	--	--	--	--	--	--	--	--	--	--	--	--	--	--	--	--	--	--	--	--	--	--	--	--	--	--	--	--	--	--	--	--	--	--	--	--	--	--	--	--	--	--	--	--	--	--	--	--	--	--	--	--	--	--	--	--	--	--	--	--	--	--	--	--	--	--	--	--	--	--	--	--	--	--	--	--	--	--	--	--	--	--	--	--	--	--	--	--	--	--	--	--	--	--	--	--	--	--	--	--	--	--	--	--	--	--	--	--	--	--	--	--	--	--	--	--	--	--	--	--	--	--	--	--	--	--	--	--	--	--	--	--	--	--	--	--	--	--	--	--	--	--	--	--	--	--	--	--	--	--	--	--	--	--	--	--	--	--	--	--	--	--	--	--	--	--	--	--	--	--	--	--	--	--	--	--	--	--	--	--	--	--	--	--	--	--	--	--	--	--	--	--	--	--	--	--	--	--	--	--	--	--	--	--	--	--	--	--	--	--	--	--	--	--	--	--	--	--	--	--	--	--	--	--	--	--	--	--	--	--	--	--	--	--	--	--	--	--	--	--	--	--	--	--	--	--	--	--	--	--	--	--	--	--	--	--	--	--	--	--	--	--	--	--	--	--	--	--	--	--	--	--	--	--	--	--	--	--	--	--	--	--	--	--	--	--	--	--	--	--	--	--	--	--	--	--	--	--	--	--	--	--	--	--	--	--	--	--	--	--	--	--	--	--	--	--	--	--	--	--	--	--	--	--	--	--	--	--	--	--	--	--	--	--	--	--	--	--	--	--	--	--	--	--	--	--	--	--	--	--	--	--	--	--	--	--	--	--	--	--	--	--	--	--	--	--	--	--	--	--	--	--	--	--	--	--	--	--	--	--	--	--	--	--	--	--	--	--	--	--	--	--	--	--	--	--	--	--	--	--	--	--	--	--	--	--	--	--	--	--	--	--	--	--	--	--	--	--	--	--	--	--	--	--	--	--	--	--	--	--	--	--	--	--	--	--	--	--	--	--	--	--	--	--	--	--	--	--	--	--	--	--	--	--	--	--	--	--	--	--	--	--	--	--	--	--	--	--	--	--	--	--	--	--	--	--	--	--	--	--	--	--	--	--	--	--	--	--	--	--	--	--	--	--	--	--	--	--	--	--	--	--	--	--	--	--	--	--	--	--	--	--	--	--	--	--	--	--	--	--	--	--	--	--	--	--	--	--	--	--	--	--	--	--	--	--	--	--	--	--	--	--	--	--	--	--	--	--	--	--	--	--	--	--	--	--	--	--	--	--	--	--	--	--	--	--	--	--	--	--	--	--	--	--	--	--	--	--	--	--	--	--	--	--	--	--	--	--	--	--	--	--	--	--	--	--	--	--	--	--	--	--	--	--	--	--	--	--	--	--	--	--	--	--	--	--	--	--	--	--	--	--	--	--	--	--	--	--	--	--	--	--	--	--	--	--	--	--	--	--	--	--	--	--	--	--	--	--	--	--	--	--	--	--	--	--	--	--	--	--	--	--	--	--	--	--	--	--	--	--	--	--	--	--	--	--	--	--	--	--	--	--	--	--	--	--	--	--	--	--	--	--	--	--	--	--	--	--	--	--	--	--	--	--	--	--	--	--	--	--	--	--	--	--	--	--	--	--	--	--	--	--	--	--	--	--	--	--	--	--	--	--	--	--	--	--	--	--	--	--	--	--	--	--	--	--	--	--	--	--	--	--	--	--	--	--	--	--	--	--	--	--	--	--	--	--	--	--	--	--	--	--	--	--	--	--	--	--	--	--	--	--	--	--	--	--	--	--	--	--	--	--	--	--	--	--	--	--	--	--	--	--	--	--	--	--	--	--	--	--	--	--	--	--	--	--	--	--	--	--	--	--	--	--	--	--	--	--	--	--	--	--	--	--	--	--	--	--	--	--	--	--	--	--	--	--	--	--	--	--	--	--	--	--	--	--	--	--	--	--	--	--	--	--	--	--	--	--	--	--	--	--	--	--	--	--	--	--	--	--	--	--	--	--	--	--	--	--	--	--	--	--	--	--	--	--	--	--	--	--	--	--	--	--	--	--	--	--	--	--	--	--	--	--	--	--	--	--	--	--	--	--	--	--	--	--	--	--	--	--	--	--	--	--	--	--	--	--	--	--	--	--	--	--	--	--	--	--	--	--	--	--	--	--	--	--	--	--	--	--	--	--	--	--	--	--	--	--	--	--	--	--	--	--	--	--	--	--	--	--	--	--	--	--	--	--	--	--	--	--	--	--	--	--	--	--	--	--	--	--	--	--	--	--	--	--	--	--	--	--	--	--	--	--	--	--	--	--	--	--	--	--	--	--	--	--	--	--	--	--	--	--	--	--	--	--	--	--	--	--	--	--	--	--	--	--	--	--	--	--	--	--	--	--	--	--	--	--	--	--	--	--	--	--	--	--	--	--	--	--	--	--	--	--	--	--	--	--	--	--	--	--	--	--	--	--	--	--	--	--	--	--	--	--	--	--	--	--	--	--	--	--	--	--	--	--	--	--	--	--	--	--	--	--	--	--	--	--	--	--	--	--	--	--	--	--	--	--	--	--	--	--	--	--	--	--	--	--	--	--	--	--	--	--	--	--	--	--	--	--	--	--	--	--	--	--	--	--	--	--	--	--	--	--	--	--	--	--	--	--	--	--	--	--	--	--	--	--	--	--	--	--	--	--	--	--	--	--	--	--	--	--	--	--	--	--	--	--	--	--	--	--	--	--	--	--	--	--	--	--	--	--	--	--	--	--	--	--	--	--	--	--	--	--	--	--	--	--	--	--	--	--	--	--	--	--	--	--	--	--	--	--	--	--	--	--	--	--	--	--	--	--	--	--	--	--	--	--	--	--	--	--	--	--	--	--	--	--	--	--	--	--	--	--	--	--	--	--	--	--	--	--	--	--	--	--	--	--	--	--	--	--	--	--	--	--	--	--	--	--	--	--	--	--	--	--	--	--	--	--	--	--	--	--	--	--	--	--	--	--	--	--	--	--	--	--	--	--	--	--	--	--	--	--	--	--	--	--	--	--	--	--	--	--	--	--	--	--	--	--	--	--	--	--	--	--	--	--	--	--	--	--	--	--	--	--	--	--	--	--	--	--	--	--	--	--	--	--	--	--	--	--	--	--	--	--	--	--	--	--	--	--	--	--	--	--	--	--	--	--	--	--	--	--	--	--	--	--	--	--	--	--	--	--	--	--	--	--	--	--	--	--	--	--	--	--	--	--	--	--	--	--	--	--	--	--	--	--	--	--	--	--	--	--	--	--	--	--	--	--	--	--	--	--	--	--	--	--	--	--	--	--	--	--	--	--	--	--	--	--	--	--	--	--	--	--	--	--	--	--	--	--	--	--	--	--	--	--	--	--	--	--	--	--	--	--	--	--	--	--	--	--	--	--	--	--	--	--	--	--	--	--	--	--	--	--	--	--



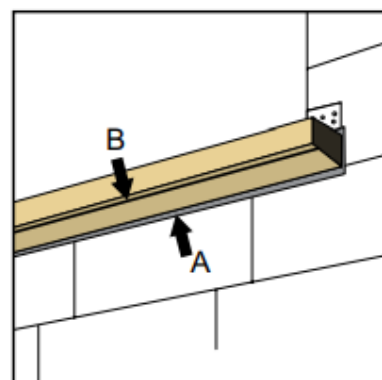
Laisser une réservation dans la maçonnerie soit cote tableaux plus 16 cm. Suivant la nature de la maçonnerie et pour éviter une éventuelle fissuration de l'allège: positionner 2 aciers de 8mm dans un bloc chaînage placé dans le dernier rang de parpaing sous l'appui de fenêtre. Ces aciers dépasseront de 50cm.



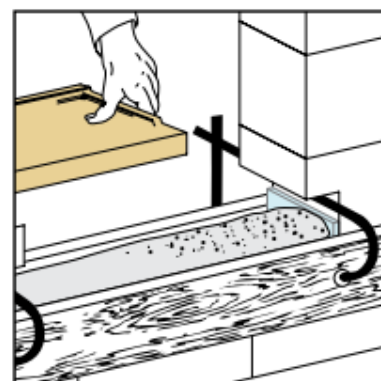
Après la prise du mortier de scellement (24 h. env.), retirer les serre-joints et les planches. Garnir soigneusement au mortier les réservations latérales noyant ainsi les rejingots latéraux dans la maçonnerie.



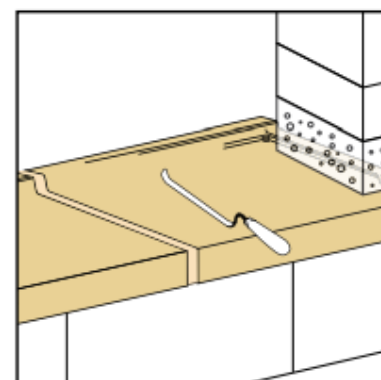
Positionner 2 planches bien droites de chaque côté de l'ouverture en tenant compte de l'épaisseur de l'appui soit 11,5 cm.



Bien reboucher le joint sous l'appui A, nettoyer si nécessaire la goutte d'eau B. Avant de procéder à l'enduisage de la façade, il est impératif de protéger l'appui à l'aide d'un polyane.



Remplir le coffrage de mortier en réalisant un dôme sur toute la longueur. Mettre en place l'appui. Pour absorber une éventuelle dilatation de la maçonnerie, un polystyrène de 5 à 10 mm peut être mis aux extrémités de l'appui.



Pour les appuis assemblés en 2 éléments et plus, incorporer sous l'appui une membrane d'étanchéité selon le D.T.U 20.1. Remplir le joint au mortier Weser Mix-JL dans lequel on aura pris soin d'incorporer un adjuvant type Sykalatex ou similaire.

Appuis Accordance

Blanc tradition



Désignation article	Code Article Fournisseur	Dimensions en mm		Poids (kg)
		Tableau	Produit -L x l x H/Ep.	
APPUI ACCORDANCE 50 x 34 MONOBLOC	APAC3450B	400	500 x 340 x 60	21,5
APPUI ACCORDANCE 60 x 34 MONOBLOC	APAC3460B	500	600 x 340 x 60	25,5
APPUI ACCORDANCE 70 x 34 MONOBLOC	APAC3470B	600	700 x 340 x 60	30,0
APPUI ACCORDANCE 80 x 34 MONOBLOC	APAC3480B	700	800 x 340 x 60	34,5
APPUI ACCORDANCE 90 x 34 MONOBLOC	APAC3490B	800	900 x 340 x 60	38,5
APPUI ACCORDANCE 100 x 34 MONOBLOC	APAC34100B	900	1000 x 340 x 60	43,0
APPUI ACCORDANCE 110 x 34 MONOBLOC	APAC34110B	1000	1100 x 340 x 60	47,0
APPUI ACCORDANCE 130 x 34 MONOBLOC	APAC34130B	1200	1300 x 340 x 60	55,5
APPUI ACCORDANCE 150 x 34 MONOBLOC	APAC34150B	1400	1500 x 340 x 60	64,5
APPUI ACCORDANCE (1) 190 x 34 EN 2 ELEMENTS	APAC34190B	1800	1900 x 340 x 60	81,5

weberprocalit G

Enduit coloré monocouches
manuel



DOMAINE D'UTILISATION

- enduit coloré d'imperméabilisation et de décoration des façades de maisons individuelles ou de petits logements collectifs

SUPPORTS

extérieurs

- en imperméabilisation et décoration :
 - maçonnerie de parpaings et de briques conforme à la norme NF DTU 20-1 supports classés Rt3 et RT2 (NF DTU 26-1)
- en décoration :
 - béton conforme à la norme NF DTU 23-1
 - sous-enduit conforme à la norme NF DTU 26-1, **weberdress R, weberdur L ou weberdur brique**, en finition raclée
- maçonneries de briques, moellons, pierres destinées à rester apparentes (rejointoiement, enduits à pierres vues)

Se référer au paragraphe Préparation des supports.

ÉPAISSEURS D'APPLICATION

- sur maçonnerie : de 12 à 15 mm
- sur sous-enduit : de 7 à 8 mm



25 kg

PRODUIT(S) ASSOCIÉ(S)

weber accrochage

+ PRODUITS

- ✓ Application manuelle, directement sur maçonnerie de briques ou de parpaings
- ✓ Grande variété de finitions : grattée, raclée ou jeté truelle
- ✓ Sécurité d'un enduit d'imperméabilisation